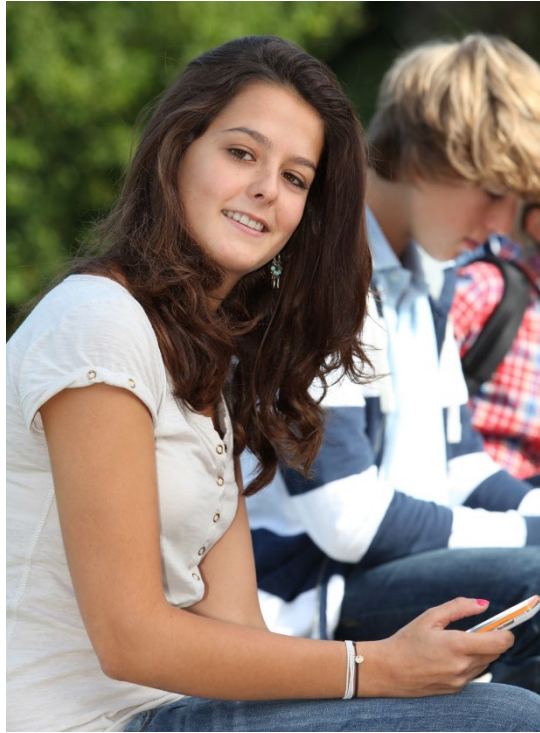




KINDER-, JUGEND- UND FAMILIENHILFE

Potsdam · Potsdam - Mittelmark · Märkisch - Oderland · Teltow - Fläming

Engagierte Erzieher und Sozialpädagogen (w/m) für Jugendwohngruppe in Potsdam gesucht!



Sie arbeiten gern mit Kindern und Jugendlichen und suchen ein anspruchsvolles Arbeitsumfeld? Sie suchen nach einer Arbeit, die abwechslungsreich und spannend ist und die Ihnen eine langfristige Perspektive bietet? **Dann sind Sie bei uns richtig!**

Wir sind

Domizil Leuchtturm & Leuchtturm Kidz ist ein Verbund von Kinder- und Jugendhilfeeinrichtungen, der jungen Menschen in schwierigen Lebenssituationen Hilfe und Orientierung bietet.

Wir suchen

Für unsere stationären Jugendhilfeeinrichtungen in Potsdam (Wohngruppe und Jugendwohngemeinschaft) mit bis zu 9 Jugendlichen im Alter von 15 – 21 Jahren suchen wir **eine pädagogische Fachkraft (w/m)**. Sie arbeiten innerhalb eines engagierten Teams von pädagogischen Fachkräften nach einem rotierenden Dienstplan. Es handelt sich um eine Vollzeitstelle, die unbefristet ist.

Als pädagogische Fachkraft sind Sie für die umfassende Lebensgestaltung der Jugendlichen verantwortlich. Sie fördern bspw. die gesundheitliche Entwicklung der Jugendlichen, begleiten u.U. Arztbesuche, unterstützen die schulische und berufliche Bildungsarbeit, halten Kontakt zu Schulen und Ausbildungsstätten,

planen und begleiten Ferienfahrten, besuchen Elternabende und arbeiten in Elternvertretungen mit. Neben den pädagogischen Aufgaben gehören aber auch verwaltungstechnische Tätigkeiten (z.B. Berichtswesen, Dokumentation, Auszahlung Taschengeld etc.) zu Ihrem Aufgabengebiet und die Zusammenarbeit mit anderen Professionen (Therapeuten, Sozialarbeiter) und Behörden. Als pädagogische Fachkraft im Gruppendienst tragen Sie zur Weiterentwicklung des Konzeptes Ihrer Gruppe und der gesamten Einrichtung sowie zur Optimierung der gesamten Abläufe bei. Die Stelle **ist spätestens zum 01.02.2019** zu besetzen.

Wir bieten Ihnen

- Ein unbefristetes Arbeitsverhältnis mit einem attraktiven Vergütungspaket (zusätzliche Sozialleistungen, Sachbezüge, Dienstwagen u.v.m.).
- Ein angenehmes, familiäres Arbeitsumfeld.
- Regelmäßige Weiterbildungs- und Qualifizierungsmöglichkeiten.

Sie sollten folgende Voraussetzungen mitbringen

- Sie haben **zwingend** eine Berufsausbildung als Erzieher/in (staatlich anerkannt) **oder ein** (sozial-)pädagogisches bzw. artverwandtes Studium abgeschlossen.
- Sie sind im Besitz eines gültigen PKW-Führerscheins. Ein eigener PKW ist **nicht** notwendig. Ein Dienstwagen kann gestellt werden.
- Wir wünschen uns von Ihnen vor allem Einfühlungsvermögen, Belastbarkeit, Zuverlässigkeit sowie Teamfähigkeit. Berufserfahrungen im Umgang mit traumatisierten Kindern und Jugendlichen sind ein Plus und runden Ihr Profil ab.

Haben wir Ihr Interesse geweckt?

Dann bewerben Sie sich bitte bevorzugt **per Mail**: bewerbung@domizil-leuchtturm.de

Domizil Leuchtturm gGmbH, z.H. Herr Legenstein
Reppinicher Straße 1, 14827 Wiesenburg / Mark OT Reetz

Wichtiger Hinweis: Kosten die Ihnen mit der Wahrnehmung von Vorstellungsgesprächen in unserem Hause entstehen, können nicht übernommen werden.

WIR GEBEN ORIENTIERUNG